

Les Espaces d'Apprentissage

Webinaire

20 octobre 2022

La CCT





R|S

Convention de Coordination Territoriale (CCT) en Nouvelle-Aquitaine



- Action 1** Politique de la **diversification sociale et territoriale des publics étudiants**
- Action 2** Territorialisation de l'offre de formation et du renforcement de la **cohésion du réseau d'acteurs éducatifs** en région Nouvelle-Aquitaine
- Action 3** Trajectoires des étudiants, **conditions de vie et environnement des études**
- Action 4** Développement de dispositifs techniques et de **nouvelles pratiques pédagogiques** favorisant le maillage territorial de l'Enseignement
- Action 5** Dispositif d'**accueil** et d'accompagnement des **étudiants migrants**
- Action 6** **Mobilité internationale** des étudiants
- Action 7** **Entrepreneuriat étudiant**

SOMMAIRE

-  Introduction
-  Qu'est-ce que le LearningLab Network ?
-  Les usages pédagogiques dans les Espaces d'Apprentissage
-  Retours d'expérience et questions

Le Learning Lab Network



Jeu de piste sur le site du LLN

→ Connectez-vous sur Wooclap pour répondre aux questions

Code :
QUIZZLLN

Le Learning Lab Network



Éléments à retenir

- Le LearningLab Network créé en 2014 est un réseau dédié au développement des espaces d'apprentissage innovants.
- Il s'appuie sur un réseau de 18 référents régionaux.
- Le réseau a pour objectif :
 - le partage, l'échange et la valorisation de ses expériences : réseau social, learning expedition, colloque
 - la production et la diffusion de ressources : "Apprendre et enseigner autrement", "Cahiers du LLN"
 - la valorisation et la reconnaissance des espaces.
- Labellise les espaces : 7 badges, 1 en bonus

Le Learning Lab Network : les badges



Les usages pédagogiques dans les Espaces



Café - Learning Lab IUT de Strasbourg (espace de 300 m2)

Aide à la réussite des étudiants

Accompagnement des enseignants à la pédagogie universitaire et à l'usage des technologies éducatives



Les usages p dagogiques dans les Espaces

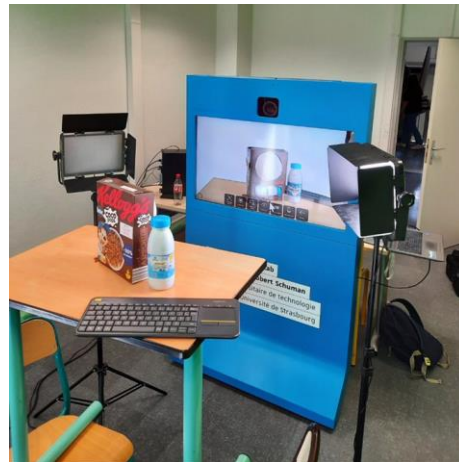


Enseignants de G nie civil :
test de leur mallette
p dagogique autour de la
gestion d'un chantier



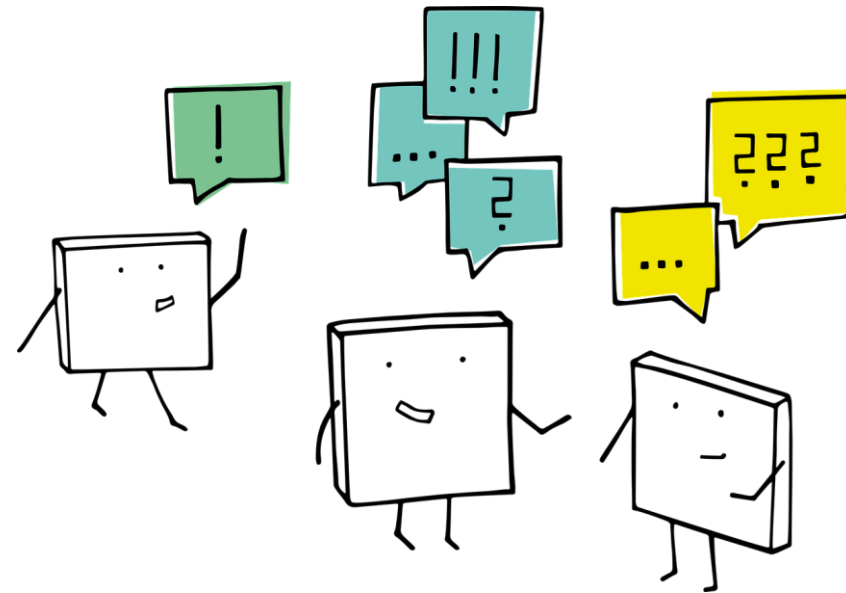
Production, partage
d'exp rience essaimage
autour de la m thodologie
du portfolio

Les usages pédagogiques dans les Espaces



Retours d'expérience

Yann TISON - UPPA
Maître de Conférences
Chimie



Agnès BOURGUIGNON - UPPA
Responsable du service formation aux usagers
BU

Ulysse DELABRE - UB
Maître de Conférences
Physique

Des questions ?



MERCI

Merci à toutes et tous de votre participation

